

指定特定相談支援事業所・指定一般相談支援事業所

# 障害者相談支援センターソシオのご案内

指定特定相談支援事業所・指定一般相談支援事業所「障害者相談支援センターソシオ」は、精神障害者の方々を主たる対象とした各相談支援事業を実施しています。

- ▼四日市市・菰野町・川越町・朝日町障害者相談支援事業・・・地域の精神障害者の方、ご家族等からの相談に応じ、生活上の困りごと、障害福祉サービス等の情報提供、利用の助言、利用申請の援助などの支援を行います
- ▼三重県精神障がい者地域移行・地域定着支援事業・・・精神科病院へ長期入院している方に対して、ピアサポーターが退院後の暮らしをイメージできるように支援していきます
- ▼指定特定相談支援事業（計画相談支援）・・・障害福祉サービス（ホームヘルプなど）の利用に必要なサービス等利用計画の作成、継続的なサービス利用支援を行います
- ▼指定一般相談支援事業（地域相談支援）・・・退院可能な長期入院者の方を対象に、地域生活への移行に向けた個別支援を行います

【対象地域】 四日市市 ・ 菰野町 ・ 川越町 ・ 朝日町

[事業所所在地・連絡先など]

[事業所内案内図]

〒510-0885

四日市市大字日永5045番地

総合心療センターひなが いこい館1F

TEL 059-345-9016

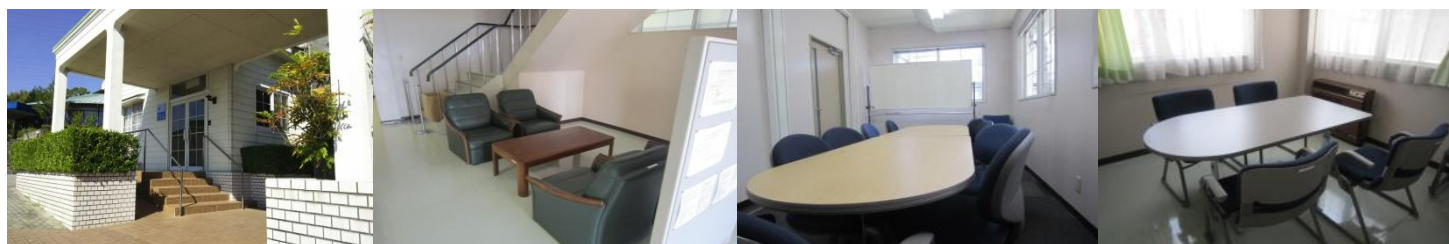
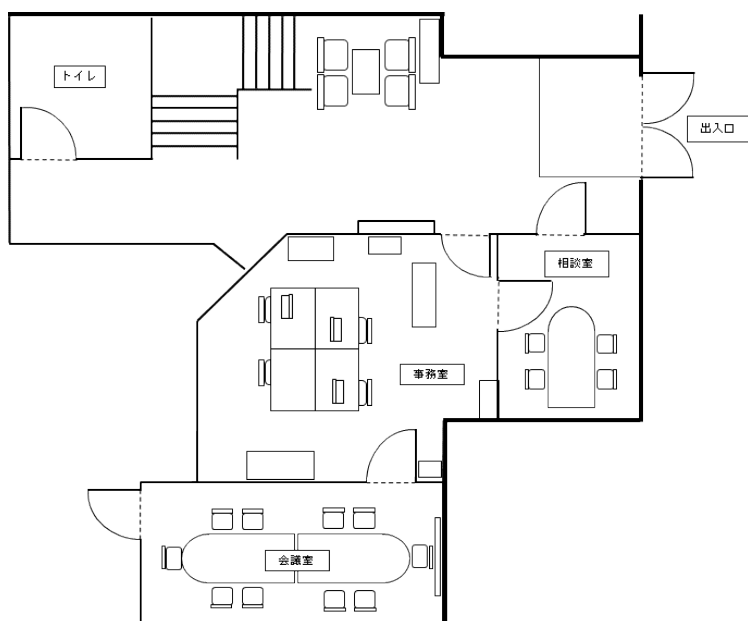
FAX 059-346-4643

E-mail : hinaga@cty-net.ne.jp

[営業時間]

月曜日～金曜日 8:30～17:00

（祝祭日、年末年始等の法人休業日を除く）



障害者相談支援センター ソシオ

# 四日市障害保健福祉圏域の障害者相談支援センターのご案内

四日市障害保健福祉圏域（四日市市・菟野町・川越町・朝日町）では、下記の専門相談支援事業所が連携して相談支援体制を整え、障害をお持ちの方やご家族のご相談をお受けしております。

具体的には、福祉サービスの利用援助（情報提供・相談等）、社会資源を活用するための支援、権利擁護のために必要な援助、専門機関の紹介などを行います。

障害種別に関わらず、どの相談支援事業所においても、初回相談を受け付けております。初回相談後、適切な相談支援事業所に引き継ぎを行うことで専門性の高い相談支援サービスを提供いたします。

## ■身体障害者（児）相談の窓口

社会福祉法人 四日市市社会福祉協議会

**四日市市障害者自立生活支援センター かがやき**

〒510-0085 四日市市諏訪町 2-2 四日市市総合会館 3階

TEL 354-8450 FAX 354-8426 e-mail:kagayaki@m5.cty-net.ne.jp

指定特定相談支援事業所

四日市市・菟野町・川越町・朝日町障害者相談支援事業受託

## ■知的障害者（児）相談の窓口

社会福祉法人 聖母の家

**相談支援事業所 陽だまり**

〒510-0961 四日市市波木町 398-1

TEL 328-5881 FAX 328-5882 e-mail:hidamari@seibonoie.com

指定特定相談支援事業所・指定障害児相談支援事業所

四日市市・菟野町・川越町・朝日町障害者相談支援事業受託、三重県障がい児等療育相談支援事業受託

## ■知的障害者（児）相談の窓口

社会福祉法人 四日市福祉会

**相談支援事業所 ブルーム**

〒510-0007 四日市市別名 3-3-10

TEL 329-5657 FAX 329-5658 e-mail:bloom@blooming.or.jp

指定特定相談支援事業所・指定一般相談支援事業所・指定障害児相談支援事業所

四日市市・川越町・朝日町障害者相談支援事業受託

## ■精神障害者相談の窓口

社会福祉法人 四季の里

**障害者相談支援センター HANA**

〒512-0934 四日市市川島町 1026-1 スロ-ライフ川島 1階

TEL 320-2761 FAX 322-6833 e-mail:hana2001@m6.ctv-net.ne.jp

指定特定相談支援事業所・指定一般相談支援事業所

四日市市・菟野町・川越町・朝日町障害者相談支援事業受託

## ■精神障害者相談の窓口

社会医療法人 居仁会

**障害者相談支援センター ソシオ**

〒510-8575 四日市市日永 5045 番地 総合心療センターひなが いこい館 1階

TEL 345-9016 FAX 346-4643 e-mail:hinaga@ctv-net.ne.jp

指定特定相談支援事業所・指定一般相談支援事業所

四日市市・菟野町・川越町・朝日町障害者相談支援事業受託、三重県精神障がい者地域移行・地域定着支援事業受託

## ■障害者の就業相談の窓口

社会福祉法人 四日市市社会福祉協議会

**四日市障害者就業・生活支援センター プラウ**

〒510-0085 四日市市諏訪町 2-2 四日市市総合会館 3階

TEL 354-2550 FAX 354-8426 e-mail:v-sigoto@ctv-net.com

障害者就業・生活支援センター指定事業所